

\ Oishi吉山でBBQ /

2つのプランからお選びください (税込表記)

A 吉山手ぶらプラン

手ぶらでOK! ゆったり3時間制!

食材・飲料・BBQ器具一式ご用意いたします
火起こし片付けもおまかせください!



MENU 利用料 コンロ1台 ¥1,650

①満足セット (A)

BBQセット 1人前 ¥5,500

ソフトドリンク1杯付

お肉盛り合わせ約400g

(中落カルビ・ハラミ・豚バラ・骨付きソーセージ)

魚介 (赤海老・殻付きホタテ・イカ串)

季節の焼野菜3種

③サムギョプサルセット

BBQセット 1人前 ¥2,750

ソフトドリンク1杯付

お肉と包み野菜セット

※写真は2人前



②シンプルセット (B)

BBQセット 1人前 ¥3,850

ソフトドリンク1杯付

お肉盛り合わせ約400g

(中落ちカルビ・ハラミ・豚バラ・骨付きソーセージ)

季節の焼野菜3種

④KIDS BBQセット (小学生まで)

BBQセット 1人前 ¥1,650

ソフトドリンク1杯付

お肉盛り合わせ

(中落ちカルビ・豚バラ・骨ソーセージ)

単品

よしやま野菜 季節野菜を産直でご購入→カットサービス有

よしやま米1パック ¥330

コーンバター ¥330

【予約制】パエリア (鶏と大豆/イカスミ) 各2,750

BBQ TIME

受付時間 11:00~13:30 完全予約制

3時間制 / 最終利用時間16:30まで

最初に店内レジにて受付・お支払ください

CANCEL

定休日 (火曜日) を除く前日12時まで...なし

上記以降キャンセルの場合...食事金額100%

※振り込み手数料はお客様負担となります

RESERVATION

定休日 (火曜日) を除く3日前まで

10名以上の団体の場合1週間前まで



Oishi吉山

お問合せ・ご予約: ☎082-830-4141

〒731-3272 (火曜定休日)

広島市安佐南区沼田町吉山942-1

吉山
BBQ

\ Oishi吉山でBBQ /

2つのプランからお選びください (税込表記)

B 持ち込みプラン

当日予約可能!! ※11:00迄のご予約に限る
食材・飲料・調味料自由に持ち込みOK!

気軽に自由にBBQを楽しんでいただける人気のプランです
お好きな仲間とお好みの楽しみ方でどうぞ!



PLAN

～貸出物～

BBQコンロ、テーブル、イス、BBQグリル網、BBQトング、はさみ、炭
※まな板や包丁等の調理器具は安全面を考慮し、貸し出し不可

①平日 大人 ¥1,100 小学生 ¥550 未就学児 ¥0

②土日祝(一部繁忙期平日) 大人 ¥2,200 小学生 ¥1,100 未就学児 ¥0

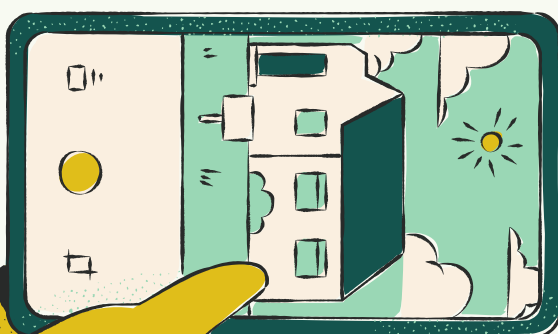
OPTION

ごみ処理代 ¥550
炭追加 ¥550 / 1kg

食器レンタルセット ¥110 / 1人分
コンロ貸し出し2台目以降 ¥1650 / 1台分

BBQ TIME

受付時間 11:00~13:30 完全予約制
3時間制 / 最終利用時間16:30まで
最初に店内レジにて支払い・受付ください。



RESERVATION

当日予約可能 (当日11:00まで予約可能)

CANCEL

定休日 (火曜日) を除く前日12時まで...キャンセル料なし
無断キャンセル...100%

Oishi吉山

お問合せ・ご予約: ☎082-830-4141

〒731-3272 (火曜定休日)
広島市安佐南区沼田町吉山942-1

吉山 BBQ

BBQ DRINK MENU

ALCOHOL DRINKS

アサヒビール 大瓶 ¥990

エビスビール 小瓶 ¥660

角ハイボール350ml ¥550

氷結レモン350ml ¥550

※店内で販売しているワイン等をお買い求めいただくことも可能です

NON-ALCOHOL DRINKS

ノンアルコールビール ¥495
(オールフリー)

Drink
Drink
Drink



SOFT DRINKS

ジンジャーエール ¥495

コーラ ¥495

カルピス ¥495

アップルジュース ¥495

ウーロン茶 ¥495

※店内で販売している
カフェドリンク等
お買い求め可能

Q&A

Q.雨の場合は？

A.雨でも心配なし！軒下でのご案内が可能です

Q.犬は一緒でもいい？

A.一緒にBBQお楽しみいただけます！ ご予約時にお伝えください

Q.当日早く着くor遅れそうなのだけど...

A.30分前に着火するので遅れる場合のみお電話ください

Q.キッチンがありますか

A.屋外キッチンなしです。持ち込み食材はすべて事前の下処理をお願いします。

Q.包丁まな板鉄板は貸し出してくれる？

A.衛生・安全面を考慮し貸し出しておりませんのでご了承ください。

Q.食材が余った際の食材持ち帰り可能か？

A.安全面を考慮しお持ち帰りをご遠慮いただいております。

Q.ごみは？

A.持ち帰るかオプションでご用意可能。敷地内に残飯や飲み残しを捨てないようにお願いします。

Q.コンロ1台の人数は？

A.1台で大人8名くらいまで使用可。10名超える場合2台使用をお勧め